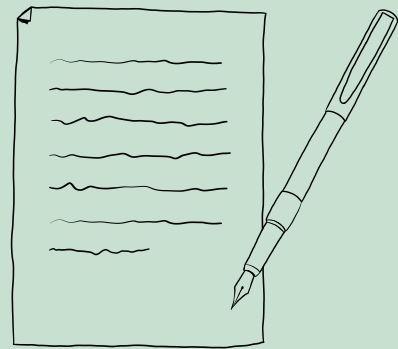


*Tchibo*

# UN GLOBAL COMPACT COP 2020



# VORWORT



**Seit 12 Jahren sind wir Mitglied im UN Global Compact Netzwerk und unterstützen aktiv die 10 Prinzipien des UN Global Compact. Jährlich geben wir Auskunft über unseren Fortschritt, unsere Ziele und Herausforderungen entlang der 21 UN Global Compact Advanced Kriterien.**

Unser CEO Thomas Linemayr bestätigt unsere Haltung in seinem Vorwort zum Tchibo Nachhaltigkeitsbericht 2020.

Der UN Global Compact CoP basiert auf den Inhalten des *Nachhaltigkeitsberichts 2020* und des *Menschenrechtsberichts 2020*.

# STRATEGIE, GOVERNANCE UND ENGAGEMENT

# 1. Einbindung in Unternehmensfunktionen und Geschäftsbereiche

## Nachhaltigkeitsbericht 2020

- GRI 102-18: Unternehmensführung - Führungsstruktur
- GRI 201, 203, 205, 206 (Managementansatz)

## Weiterführende Dokumente und Informationen

- [\*Tchibo Code of Conduct\*](#)
- [\*Woran wir glauben und worauf wir setzen\*](#)
- [\*Menschen stärken\*](#)

# 2. Umsetzung in der Wertschöpfungskette

## Nachhaltigkeitsbericht 2020

- GRI 102-9: Lieferkette
- GRI 307 & 308: Umwelt-Compliance & Umweltbewertung der Lieferant\*innen (Managementansatz)
- GRI 308-2: Negative Umweltauswirkungen in der Lieferkette und ergriffene Maßnahmen
- GRI 407, 408, 409, 411, 412, 413, 414 (Managementansatz)
- GRI 407-1: Vereinigungsfreiheit und Tarifverhandlungen - Betriebsstätten und Lieferant\*innen, bei denen das Recht auf Vereinigungsfreiheit und Tarifverhandlungen bedroht sein könnte
- GRI 408-1: Kinderarbeit - Betriebsstätten und Lieferant\*innen mit einem erheblichen Risiko für Vorfälle von Kinderarbeit
- GRI 409-1: Zwangs- oder Pflichtarbeit - Betriebsstätten und Lieferant\*innen mit einem erheblichen Risiko für Vorfälle von Zwangs- oder Pflichtarbeit
- GRI 414-1&2: Soziale Bewertung der Lieferant\*innen

## Menschenrechtsbericht (Non Food) 2020

- Verantwortung für die Menschen - Managementansatz
- Risikomanagement und Auditierung

## Weiterführende Dokumente und Informationen

- [\*Tchibo Code of Conduct\*](#)
- [\*Tchibo Positionspapier - Regulierung von Sorgfaltspflichten in Lieferketten 12/2019 \(German\)\*](#)
- [\*Global Framework Agreement Factsheet \(English\)\*](#)
- [\*WE Programm\*](#)
- [\*Tchibo Joint Forces!®\*](#)
- [\*Branchenweiter Wandel\*](#)
- [\*Risikomanagement und Auditierung\*](#)
- [\*Internationales Engagement\*](#)

# MENSCHENRECHTE

### 3. Selbstverpflichtungen, Strategien oder Leitlinien im Hinblick auf den Schutz der Menschenrechte

#### Nachhaltigkeitsbericht 2020

- GRI 201, 203, 205, 206 (Managementansatz)
- GRI 407, 408, 409, 411, 412, 413, 414 (Managementansatz)

#### Menschenrechtsbericht (Non Food) 2020

- Verantwortung für die Menschen - Managementansatz

#### Weiterführende Dokumente und Informationen

- [Selbstverpflichtungen und Mitgliedschaften](#)
- [Lieferkettentransparenz](#)
- [Grundsatzerklärung zur Achtung der Menschenrechte \(German\)](#)
- [Tchibo Code of Conduct](#)
- [Social and Environmental Code of Conduct for Non Food Suppliers \(German\)](#)
- [Global Framework Agreement Factsheet \(English\)](#)
- [Greenpeace Detox Commitment \(English\)](#)
- [Closed Loop Commitment \(English\)](#)

### 4. Managementsysteme zur Integration der Menschenrechtsprinzipien

#### Nachhaltigkeitsbericht 2020

- GRI 201, 203, 205, 206 (Managementansatz)
- GRI 407, 408, 409, 411, 412, 413, 414 (Managementansatz)
- GRI 407-1: Vereinigungsfreiheit und Tarifverhandlungen - Betriebsstätten und Lieferant\*innen, bei denen das Recht auf Vereinigungsfreiheit und Tarifverhandlungen bedroht sein könnte
- GRI 408-1: Kinderarbeit - Betriebsstätten und Lieferant\*innen mit einem erheblichen Risiko für Vorfälle von Kinderarbeit
- GRI 409-1: Zwangs- oder Pflichtarbeit - Betriebsstätten und Lieferant\*innen mit einem erheblichen Risiko für Vorfälle von Zwangs- oder Pflichtarbeit
- GRI 411-1: Recht der indigenen Völker - Vorfälle, in denen die Rechte der indigenen Völker verletzt wurden
- GRI 412-3: Prüfung auf Einhaltung der Menschenrechte - erhebliche Investitionsvereinbarungen und -verträge, die Menschenrechtsklauseln enthalten oder auf Menschenrechtsaspekte verweisen
- GRI 419: Sozialökonomische Compliance

#### **Menschenrechtsbericht (Non Food) 2020**

- Verantwortung für die Menschen - Managementansatz
- WE - Worldwide Enhancement of Social Quality
- Sozialer Dialog
- Branchenweiter Wandel
- Effektive Beschwerdemechanismen

#### **Weiterführende Dokumente und Informationen**

- [\*WE Programm\*](#)
- [\*Sozialer Dialog\*](#)
- [\*Branchenweiter Wandel\*](#)
- [\*Tchibo Joint Forces!\*](#)<sup>®</sup>
- [\*WE stories - 10 years WE Programme 2008-2018 \(English\)\*](#)

## **5. Überwachungs- und Erfolgsmessungssysteme für die Integration der Menschenrechtsprinzipien**

#### **Nachhaltigkeitsbericht 2020**

- GRI 407, 408, 409, 411, 412, 413, 414 (Managementansatz)
- GRI 412-3: Prüfung auf Einhaltung der Menschenrechte - erhebliche Investitionsvereinbarungen und -verträge, die Menschenrechtsklauseln enthalten oder auf Menschenrechtsaspekte verweisen
- GRI 414 - 1&2: Soziale Bewertung der Lieferant\*innen

#### **Menschenrechtsbericht (Non Food) 2020**

- Risikomanagement und Auditierung
- Effektive Beschwerdemechanismen

#### **Weiterführende Dokumente und Informationen**

- [\*WE Programm\*](#)
- [\*Sozialer Dialog\*](#)
- [\*Branchenweiter Wandel\*](#)
- [\*Tchibo Joint Forces!\*](#)<sup>®</sup>
- [\*WE stories - 10 years WE Programme 2008-2018 \(English\)\*](#)



# ARBEITSNORMEN

## 6. Selbstverpflichtungen, Strategien oder Leitlinien im Hinblick auf Arbeitsnormen

### Nachhaltigkeitsbericht 2020

- GRI 201, 203, 205, 206 (Managementansatz)
- GRI 403: Arbeitssicherheit und Gesundheitsschutz
- GRI 404: Aus- und Weiterbildung (Managementansatz)
- GRI 405 & 406: Diversität/Chancengleichheit & Nichtdiskriminierung (Managementansatz)

### Weiterführende Dokumente und Informationen

- [Selbstverpflichtungen und Mitgliedschaften](#)
- [Grundsatzerklärung zur Achtung der Menschenrechte \(German\)](#)
- [Tchibo Code of Conduct](#)
- [Social and Environmental Code of Conduct for Non Food Suppliers \(German\)](#)
- [Global Framework Agreement Factsheet \(English\)](#)

## 7. Managementsysteme zur Integration der Arbeitsnormen

### Nachhaltigkeitsbericht 2020

- GRI 201, 203, 205, 206 (Managementansatz)
- GRI 401 & 402: Beschäftigung & Arbeitnehmer-Arbeitgeber-Verhältnis (Managementansatz)
- GRI 403: Arbeitssicherheit und Gesundheitsschutz
- GRI 407, 408, 409, 411, 412, 413, 414 (Managementansatz)
- GRI 404: Aus- und Weiterbildung (Managementansatz)
- GRI 405 & 406: Diversität/Chancengleichheit & Nichtdiskriminierung (Managementansatz)
- GRI 419: Sozialökonomische Compliance (Managementansatz)

### Menschenrechtsbericht (Non Food) 2020

- Verantwortung für die Menschen - Managementansatz

### Weiterführende Dokumente und Informationen

- [WE Programm](#)
- [Sozialer Dialog](#)
- [Branchenweiter Wandel](#)
- [Tchibo Joint Forces!®](#)
- [WE stories - 10 years WE Programme 2008-2018 \(English\)](#)

## 8. Überwachungs- und Erfolgsmessungssysteme für die Integration der Arbeitsnormen

### Nachhaltigkeitsbericht 2020

- GRI 414-1&2: Soziale Bewertung der Lieferant\*innen

### Menschenrechtsbericht (Non Food) 2020

- Risikomanagement und Auditierung
- Effektive Beschwerdemechanismen

### Weiterführende Dokumente und Informationen

- *Risikomanagement und Auditierung*

# UMWELTSCHUTZ



## 9. Selbstverpflichtungen, Strategien oder Leitlinien im Hinblick auf Umweltschutzstandards

### Nachhaltigkeitsbericht 2020

- GRI 301: Materialien (Managementansatz)
- GRI 302: Energie (Managementansatz)
- GRI 304: Biodiversität (Managementansatz)
- GRI 304-3: Geschützte und renaturierte Lebensräume
- GRI 305: Emissionen (Managementansatz)
- GRI 306: Abfall (Managementansatz)
- GRI 307 & 308: Umwelt-Compliance & Umweltbewertung der Lieferanten (Managementansatz)

### Weiterführende Dokumente und Informationen

- [Selbstverpflichtungen und Mitgliedschaften](#)
- [Social and Environmental Code of Conduct for Non Food Suppliers \(German\)](#)
- [Klimaschutzziel \(German\)](#)
- [Greenpeace Detox Commitment \(English\)](#)
- [Closed Loop Commitment \(English\)](#)
- [Tchibo Positionspapier - Sandblasting \(German\)](#)
- [Soziale und ökologische Risiken und Richtlinien \(PDF - English\)](#)
- [Fortschrittsbericht zur Leadership-Erklärung der 'Biodiversity in Good Company' Initiative 2017/2018 \(German\)](#)
- [Detox Report 2014-2019 \(English\)](#)
- [Closed Loop Statusbericht 2014-2019 - English](#)
- [Tchibo Manufacturing Restricted Substances List \(English\)](#)

## 10. Managementsysteme zur Integration der Umweltschutzstandards

### Nachhaltigkeitsbericht 2020

- GRI 301: Materialien (Managementansatz)
- GRI 302: Energie (Managementansatz)
- GRI 304: Biodiversität (Managementansatz)
- GRI 304-3: Geschützte und renaturierte Lebensräume
- GRI 305: Emissionen (Managementansatz)
- GRI 306: Abfall (Managementansatz)
- GRI 307 & 308: Umwelt-Compliance & Umweltbewertung der Lieferanten (Managementansatz)

### Weiterführende Dokumente und Informationen

- [Klimaschutz](#)
- [Wasser](#)
- [Biodiversität](#)
- [Kreislaufwirtschaft](#)
- [Tchibo Joint Forces!®](#)
- [Regionale Zusammenarbeit](#)

## 11. Überwachungs- und Erfolgsmessungssysteme für die Integration der Umweltschutzstandards

### Nachhaltigkeitsbericht 2020

- GRI 307 & 308: Umwelt-Compliance & Umweltbewertung der Lieferanten (Managementansatz)

### Menschenrechtsbericht (Non Food) 2020

- Risikomanagement und Auditierung

### Weiterführende Dokumente und Informationen

→ [Detox Report 2014-2019 \(English\)](#)

# KORRUPTIONS- BEKÄMPFUNG

## 12. Selbstverpflichtungen, Strategien oder Leitlinien im Hinblick auf die Korruptionsbekämpfung

### Nachhaltigkeitsbericht 2020

- GRI 102-16: Ethik und Integrität - Werte, Grundsätze, Standards und Verhaltensnormen
- GRI 201, 203, 205, 206 (Managementansatz)
- GRI 205-3: Korruptionsbekämpfung - bestätigte Korruptionsvorfälle und ergriffene Maßnahmen
- GRI 419: Sozialökonomische Compliance (Managementansatz)

### Weiterführende Dokumente und Informationen

→ [Tchibo Code of Conduct](#)

## 13. Managementsysteme zur Integration der Korruptionsbekämpfungsprinzipien

### Nachhaltigkeitsbericht 2020

- GRI 102-16: Ethik und Integrität - Werte, Grundsätze, Standards und Verhaltensnormen
- GRI 201, 203, 205, 206 (Managementansatz)
- GRI 205-3: Korruptionsbekämpfung - bestätigte Korruptionsvorfälle und ergriffene Maßnahmen
- GRI 419: Sozialökonomische Compliance (Managementansatz)

### Weiterführende Dokumente und Informationen

→ [Tchibo Code of Conduct](#)

→ [Social and Environmental Code of Conduct for Business Partners \(German\)](#)

→ [Social and Environmental Code of Conduct for Non Food Suppliers \(German\)](#)

## 14. Überwachungs- und Erfolgsmessungssysteme für die Integration der Korruptionsbekämpfungsprinzipien

### Nachhaltigkeitsbericht 2020

- GRI 102-16: Ethik und Integrität - Werte, Grundsätze, Standards und Verhaltensnormen
- GRI 201, 203, 205, 206 (Managementansatz)
- GRI 205-3: Korruptionsbekämpfung - bestätigte Korruptionsvorfälle und ergriffene Maßnahmen
- GRI 419: Sozialökonomische Compliance (Managementansatz)

### Weiterführende Dokumente und Informationen

→ [Tchibo Code of Conduct](#)

→ [Social and Environmental Code of Conduct for Business Partners \(German\)](#)

→ [Social and Environmental Code of Conduct for Non Food Suppliers \(German\)](#)



# UN-ZIELE UND -AUFGABEN

## 15. Kerngeschäftsmaßnahmen zur Förderung der UN-Ziele und -Aufgaben

### Nachhaltigkeitsbericht 2020

- GRI 102-12 & -13: Externe Initiativen & Mitgliedschaft in Verbänden und Interessengruppen
- GRI 201, 203, 205, 206 (Managementansatz)
- GRI 102-15: Wichtige Auswirkungen, Risiken und Chancen

### Menschenrechtsbericht (Non Food) 2020

- gesamter Bericht

### Weiterführende Dokumente und Informationen

- *Verantwortung übernehmen*
- *Selbstverpflichtungen und Mitgliedschaften*
- *Sustainable Development Goals*

## 16. Strategische soziale Investitionen und philanthropisches Engagement

### Nachhaltigkeitsbericht 2020

- GRI 400: Soziale Angaben (Einleitung Mensch)

### Menschenrechtsbericht (Non Food) 2020

- gesamter Bericht

### Weiterführende Dokumente und Informationen

- *Mensch*
- *WE stories - 10 years WE Programme 2008-2018 (English)*

## 17. Unterstützung und öffentliches Engagement

### Nachhaltigkeitsbericht 2020

- GRI 201, 203, 205, 206 (Managementansatz)
- GRI 415: Politische Einflussnahme (Managementansatz)

## 18. Partnerschaftsprojekte und gemeinsame Initiativen

### Nachhaltigkeitsbericht 2020

- GRI 102-12 & -13: Externe Initiativen & Mitgliedschaft in Verbänden und Interessengruppen
- GRI 102-43 & -44: Ansatz für die Einbindung von Stakeholder\*innen & wichtige Themen und Anliegen

### Menschenrechtsbericht (Non Food) 2020

- Sozialer Dialog
- Branchenweiter Wandel

### Weiterführende Dokumente und Informationen

- *Selbstverpflichtungen und Mitgliedschaften*
- *Perspektivwechsel*
- *Kaffee*
- *Mensch*
- *Umwelt*
- *WE Programm*

# NACHHALTIGKEITS- STEUERUNG UND FÜHRUNG

## 19. CEO-Statement und Führung

### Nachhaltigkeitsbericht 2020

- GRI 102-14: Erklärung des höchsten Entscheidungsträgers
- GRI 102-18: Unternehmensführung - Führungsstruktur

### Weiterführende Dokumente und Informationen

- [Menschen stärken](#)
- [Tchibo Code of Conduct](#)
- [Social and Environmental Code of Conduct for Business Partners \(German\)](#)
- [Social and Environmental Code of Conduct for Non Food Suppliers \(German\)](#)

## 20. Vorstandsbeschlüsse und Aufsicht

### Nachhaltigkeitsbericht 2020

- GRI 102-16: Ethik und Integrität - Werte, Grundsätze, Standards und Verhaltensnormen
- GRI 102-18: Unternehmensführung - Führungsstruktur

### Weiterführende Dokumente und Informationen

- [Download: Reports, position papers and guidelines](#)
- [Tchibo Code of Conduct](#)
- [Social and Environmental Code of Conduct for Business Partners \(German\)](#)
- [Social and Environmental Code of Conduct for Non Food Suppliers \(German\)](#)

## 21. Dialog mit Stakeholder\*innen

### Nachhaltigkeitsbericht 2020

- GRI 102-12 & -13: Externe Initiativen & Mitgliedschaft in Verbänden und Interessengruppen
- GRI 102-40: Liste der Stakeholder\*innen-Gruppen
- GRI 102-42: Ermittlung und Auswahl der Stakeholder\*innen
- GRI 102-43 & -44: Ansatz für die Einbindung von Stakeholder\*innen & wichtige Themen und Anliegen

### Menschenrechtsbericht (Non Food) 2020

- Verantwortung für die Menschen - Managementansatz
- WE - Worldwide enhancement of social quality
- Sozialer Dialog
- Effektive Beschwerdemechanismen

### Weiterführende Dokumente und Informationen

- *Selbstverpflichtungen und Mitgliedschaften*
- *Perspektivwechsel*
- *Kaffee*
- *Mensch*
- *Umwelt*
- *WE Programm*

