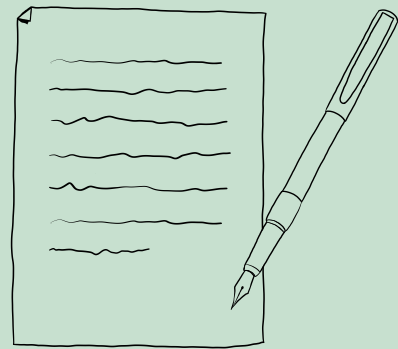


*Tchibo*

# UN GLOBAL COMPACT COP 2019



# VORWORT



**Seit 11 Jahren sind wir Mitglied im UN Global Compact Netzwerk und unterstützen aktiv die 10 Prinzipien des UN Global Compact. Jährlich geben wir Auskunft über unseren Fortschritt, unsere Ziele und Herausforderungen entlang der 21 UN Global Compact Advanced Kriterien.**

Unser CEO Thomas Linemayr bestätigt unsere Haltung in seinem Vorwort zum Tchibo Nachhaltigkeitsbericht 2019.

Der UN Global Compact CoP basiert auf den Inhalten des *Nachhaltigkeitsberichts 2019* und des *Menschenrechtsberichts 2019*.

# STRATEGIE, GOVERNANCE UND ENGAGEMENT

# 1. Einbindung in Unternehmensfunktionen und Geschäftsbereiche

## Nachhaltigkeitsbericht 2019

- GRI 102-18: Unternehmensführung - Führungsstruktur
- Managementansatz GRI 201, 203, 205, 206

## Weiterführende Dokumente und Informationen

- [Tchibo Code of Conduct](#)
- [Woran wir glauben und worauf wir setzen](#)
- [Menschen stärken](#)

# 2. Umsetzung in der Wertschöpfungskette

## Nachhaltigkeitsbericht 2019

- GRI 102-9: Lieferkette
- Managementansatz GRI 307 & 308 (GRI 103-1/2/3)
- GRI 307 & 308: Umwelt-Compliance & Umweltbewertung der Lieferant\*innen
- GRI 308-2: Negative Umweltauswirkungen in der Lieferkette und ergriffene Maßnahmen
- Managementansatz GRI 407, 408, 409, 411, 412, 413, 414
- GRI 407-1: Vereinigungsfreiheit und Tarifverhandlungen - Betriebsstätten und Lieferant\*innen, bei denen das Recht auf Vereinigungsfreiheit und Tarifverhandlungen bedroht sein könnte
- GRI 408-1: Kinderarbeit - Betriebsstätten und Lieferant\*innen mit einem erheblichen Risiko für Vorfälle von Kinderarbeit
- GRI 409-1: Zwangs- oder Pflichtarbeit - Betriebsstätten und Lieferant\*innen mit einem erheblichen Risiko für Vorfälle von Zwangs- oder Pflichtarbeit
- GRI 414 - 1&2: Soziale Bewertung der Lieferant\*innen

## Menschenrechtsbericht 2019

- Verantwortung für die Menschen in unseren Lieferketten
- Risikomanagement

## Weiterführende Dokumente und Informationen

- [Tchibo Code of Conduct](#)
- [Tchibo Positionspapier - Regulierung von Sorgfaltspflichten in Lieferketten \(Dez 2019\)](#)
- [Global Framework Agreement Factsheet \(English\)](#)
- [WE Programm](#)
- [Tchibo Joint Forces!®](#)
- [Branchenweiter Wandel](#)
- [Risikomanagement](#)
- [Internationales Engagement](#)

# MENSCHENRECHTE

### 3. Selbstverpflichtungen, Strategien oder Leitlinien im Hinblick auf den Schutz der Menschenrechte

#### Nachhaltigkeitsbericht 2019

- Managementansatz GRI 201, 203, 205, 206
- Managementansatz GRI 407, 408, 409, 411, 412, 413, 414

#### Menschenrechtsbericht 2019

- Verantwortung für die Menschen in unseren Lieferketten

#### Weiterführende Dokumente und Informationen

- [Selbstverpflichtungen und Mitgliedschaften](#)
- [Lieferkettentransparenz](#)
- [Grundsatzerklärung zur Achtung der Menschenrechte](#)
- [Tchibo Code of Conduct](#)
- [Social and Environmental Code of Conduct for Suppliers \(Deutsch\)](#)
- [Global Framework Agreement Factsheet \(English\)](#)
- [Tchibo Greenpeace Detox Commitment](#)
- [Closed Loop Commitment](#)

### 4. Managementsysteme zur Integration der Menschenrechtsprinzipien

#### Nachhaltigkeitsbericht 2019

- Managementansatz GRI 201, 203, 205, 206
- Managementansatz GRI 407, 408, 409, 411, 412, 413, 414
- GRI 407-1: Vereinigungsfreiheit und Tarifverhandlungen - Betriebsstätten und Lieferant\*innen, bei denen das Recht auf Vereinigungsfreiheit und Tarifverhandlungen bedroht sein könnte
- GRI 408-1: Kinderarbeit - Betriebsstätten und Lieferant\*innen mit einem erheblichen Risiko für Vorfälle von Kinderarbeit
- GRI 409-1: Zwangs- oder Pflichtarbeit - Betriebsstätten und Lieferant\*innen mit einem erheblichen Risiko für Vorfälle von Zwangs- oder Pflichtarbeit
- GRI 411-1: Recht der indigenen Völker - Vorfälle, in denen die Rechte der indigenen Völker verletzt wurden
- GRI 412-3: Prüfung auf Einhaltung der Menschenrechte - erhebliche Investitionsvereinbarungen und -verträge, die Menschenrechtsklauseln enthalten oder auf Menschenrechtsaspekte verweisen
- GRI 419: Sozialökonomische Compliance

#### **Menschenrechtsbericht 2019**

- Verantwortung für die Menschen in unseren Lieferketten
- WE - Worldwide Enhancement of Social Quality
- Sozialer Dialog
- Branchenweiter Wandel
- Effektive Beschwerdemechanismen

#### **Weiterführende Dokumente und Informationen**

- *WE Programm*
- *Sozialer Dialog*
- *Branchenweiter Wandel*
- *Tchibo Joint Forces!*<sup>®</sup>
- *WE stories – 10 Jahre WE*

## **5. Überwachungs- und Erfolgsmessungssysteme für die Integration der Menschenrechtsprinzipien**

#### **Nachhaltigkeitsbericht 2019**

- Managementansatz GRI 407, 408, 409, 411, 412, 413, 414
- GRI 412-3: Prüfung auf Einhaltung der Menschenrechte - erhebliche Investitionsvereinbarungen und -verträge, die Menschenrechtsklauseln enthalten oder auf Menschenrechtsaspekte verweisen
- GRI 414 - 1&2: Soziale Bewertung der Lieferant\*innen

#### **Menschenrechtsbericht 2019**

- Risikomanagement
- Effektive Beschwerdemechanismen

#### **Weiterführende Dokumente und Informationen**

- *WE Programm*
- *Sozialer Dialog*
- *Branchenweiter Wandel*
- *Tchibo Joint Forces!*<sup>®</sup>
- *WE stories – 10 Jahre WE*



# ARBEITSNORMEN

## 6. Selbstverpflichtungen, Strategien oder Leitlinien im Hinblick auf Arbeitsnormen

### Nachhaltigkeitsbericht 2019

- Managementansatz GRI 201, 203, 205, 206
- GRI 403: Arbeitssicherheit und Gesundheitsschutz
- Managementansatz GRI 404 (GRI 103-1/2/3)
- Managementansatz GRI 405 & 406

### Weiterführende Dokumente und Informationen

- *Selbstverpflichtungen und Mitgliedschaften*
- *Grundsatzerklärung zur Achtung der Menschenrechte*
- *Tchibo Code of Conduct*
- *Social and Environmental Code of Conduct for Suppliers (Deutsch)*
- *Global Framework Agreement Factsheet (English)*

## 7. Managementsysteme zur Integration der Arbeitsnormen

### Nachhaltigkeitsbericht 2019

- Managementansatz GRI 201, 203, 205, 206
- Managementansatz GRI 401 & 402
- GRI 403: Arbeitssicherheit und Gesundheitsschutz
- Managementansatz GRI 407, 408, 409, 411, 412, 413, 414
- Managementansatz GRI 404 (GRI 103-1/2/3)
- Managementansatz GRI 405 & 406
- Managementansatz GRI 419 (GRI 103-1/2/3)

### Menschenrechtsbericht 2019

- Verantwortung für die Menschen in unseren Lieferketten

### Weiterführende Dokumente und Informationen

- *WE Programm*
- *Sozialer Dialog*
- *Branchenweiter Wandel*
- *Tchibo Joint Forces!®*
- *WE stories – 10 Jahre WE*

## 8. Überwachungs- und Erfolgsmessungssysteme für die Integration der Arbeitsnormen

### Nachhaltigkeitsbericht 2019

- GRI 414 - 1&2: Soziale Bewertung der Lieferant\*innen

### Menschenrechtsbericht 2019

- Risikomanagement
- Effektive Beschwerdemechanismen

### Weiterführende Dokumente und Informationen

→ *Risikomanagement*

# UMWELTSCHUTZ

## 9. Selbstverpflichtungen, Strategien oder Leitlinien im Hinblick auf Umweltschutzstandards

### Nachhaltigkeitsbericht 2019

- Managementansatz GRI 301 (GRI 103-1/2/3)
- Managementansatz GRI 302 (GRI 103-1/2/3)
- Managementansatz GRI 304 (GRI 103-1/2/3)
- GRI 304-3: Geschützte und renaturierte Lebensräume
- Managementansatz GRI 305 (GRI 103-1/2/3)
- Managementansatz GRI 306 (GRI 103-1/2/3)
- GRI 307 & 308: Umwelt-Compliance & Umweltbewertung der Lieferant\*innen

### Weiterführende Dokumente und Informationen

- [Selbstverpflichtungen und Mitgliedschaften](#)
- [Social and Environmental Code of Conduct for Suppliers \(Deutsch\)](#)
- [Klimaschutzziel - Pressemitteilung](#)
- [Tchibo Greenpeace Detox Commitment](#)
- [Closed Loop Commitment](#)
- [Positionspapier Sandblasting](#)
- [Soziale und ökologische Risiken und Richtlinien \(PDF - English\)](#)
- [Biodiversität Fortschrittsbericht 2017 / 2018 Deutsch](#)
- [Detox Fortschrittsbericht 2014 - 2019 Englisch](#)
- [Closed Loop Statusbericht 2019 - Englisch](#)
- [Tchibo Manufacturing Restricted Substances List](#)

## 10. Managementsysteme zur Integration der Umweltschutzstandards

### Nachhaltigkeitsbericht 2019

- Managementansatz GRI 301 (GRI 103-1/2/3)
- Managementansatz GRI 302 (GRI 103-1/2/3)
- Managementansatz GRI 304 (GRI 103-1/2/3)
- GRI 304-3: Geschützte und renaturierte Lebensräume
- Managementansatz GRI 305 (GRI 103-1/2/3)
- Managementansatz GRI 306 (GRI 103-1/2/3)
- GRI 307 & 308: Umwelt-Compliance & Umweltbewertung der Lieferant\*innen

### Weiterführende Dokumente und Informationen

- [Klimaschutz](#)
- [Wasser](#)
- [Biodiversität](#)
- [Kreislaufwirtschaft](#)
- [Tchibo Joint Forces!®](#)
- [Regionale Zusammenarbeit](#)

## 11. Überwachungs- und Erfolgsmessungssysteme für die Integration der Umweltschutzstandards

### Nachhaltigkeitsbericht 2019

- GRI 307 & 308: Umwelt-Compliance & Umweltbewertung der Lieferant\*innen

### Menschenrechtsbericht 2019

- Risikomanagement

### Weiterführende Dokumente und Informationen

→ [Detox Fortschrittsbericht 2014 - 2019 Englisch](#)

# KORRUPTIONS- BEKÄMPFUNG

## 12. Selbstverpflichtungen, Strategien oder Leitlinien im Hinblick auf die Korruptionsbekämpfung

### Nachhaltigkeitsbericht 2019

- GRI 102-16: Ethik und Integrität - Werte, Grundsätze, Standards und Verhaltensnormen
- Managementansatz GRI 201, 203, 205, 206
- GRI 205-3: Korruptionsbekämpfung - bestätigte Korruptionsvorfälle und ergriffene Maßnahmen
- GRI 419: Sozialökonomische Compliance

### Weiterführende Dokumente und Informationen

→ [Tchibo Code of Conduct](#)

## 13. Managementsysteme zur Integration der Korruptionsbekämpfungsprinzipien

### Nachhaltigkeitsbericht 2019

- GRI 102-16: Ethik und Integrität - Werte, Grundsätze, Standards und Verhaltensnormen
- Managementansatz GRI 201, 203, 205, 206
- GRI 205-3: Korruptionsbekämpfung - bestätigte Korruptionsvorfälle und ergriffene Maßnahmen
- GRI 419: Sozialökonomische Compliance

### Weiterführende Dokumente und Informationen

→ [Tchibo Code of Conduct](#)

→ [Social and Environmental Code of Conduct for Business Partners \(Deutsch\)](#)

→ [Social and Environmental Code of Conduct for Suppliers \(Deutsch\)](#)

## 14. Überwachungs- und Erfolgsmessungssysteme für die Integration der Korruptionsbekämpfungsprinzipien

### Nachhaltigkeitsbericht 2019

- GRI 102-16: Ethik und Integrität - Werte, Grundsätze, Standards und Verhaltensnormen
- Managementansatz GRI 201, 203, 205, 206
- GRI 205-3: Korruptionsbekämpfung - bestätigte Korruptionsvorfälle und ergriffene Maßnahmen
- GRI 419: Sozialökonomische Compliance

### Weiterführende Dokumente und Informationen

→ [Tchibo Code of Conduct](#)

→ [Social and Environmental Code of Conduct for Business Partners \(Deutsch\)](#)

→ [Social and Environmental Code of Conduct for Suppliers \(Deutsch\)](#)



# UN-ZIELE UND -AUFGABEN

## 15. Kerngeschäftsmaßnahmen zur Förderung der UN-Ziele und -Aufgaben

### Nachhaltigkeitsbericht 2019

- GRI 102-12 & -13: Externe Initiativen & Mitgliedschaft in Verbänden und Interessengruppen
- Managementansatz 201, 203, 205, 206

### Menschenrechtsbericht 2019

- gesamter Bericht

### Weiterführende Dokumente und Informationen

- [Verantwortung übernehmen](#)
- [Selbstverpflichtungen und Mitgliedschaften](#)
- [Berichte, Positionspapiere & Broschüren](#)

## 16. Strategische soziale Investitionen und philanthropisches Engagement

### Nachhaltigkeitsbericht 2019

- GRI 400: Soziale Angaben: Einleitung Mensch

### Menschenrechtsbericht 2019

- gesamter Bericht

### Weiterführende Dokumente und Informationen

- [Mensch](#)
- [WE stories – 10 Jahre WE](#)

## 17. Unterstützung und öffentliches Engagement

### Nachhaltigkeitsbericht 2019

- Managementansatz GRI 201, 203, 205, 206
- GRI 415: Politische Einflussnahme

## 18. Partnerschaftsprojekte und gemeinsame Initiativen

### Nachhaltigkeitsbericht 2019

- GRI 102-12 & -13: Externe Initiativen & Mitgliedschaft in Verbänden und Interessengruppen
- GRI 102-43 & -44: Ansatz für die Einbindung von Stakeholder\*innen & wichtige Themen und Anliegen

### Menschenrechtsbericht 2019

- Sozialer Dialog
- Branchenweiter Wandel

### Weiterführende Dokumente und Informationen

- *Selbstverpflichtungen und Mitgliedschaften*
- *Perspektivwechsel*
- *Kaffee*
- *Mensch*
- *Umwelt*
- *WE Programm*

# NACHHALTIGKEITS- STEUERUNG UND FÜHRUNG

## 19. CEO-Statement und Führung

### Nachhaltigkeitsbericht 2019

- GRI 102-14: Erklärung des höchsten Entscheidungsträgers
- GRI 102-18: Unternehmensführung - Führungsstruktur

### Weiterführende Dokumente und Informationen

- *Menschen stärken*
- *Tchibo Code of Conduct*
- *Social and Environmental Code of Conduct for Business Partners (Deutsch)*
- *Social and Environmental Code of Conduct for Suppliers (Deutsch)*

## 20. Vorstandsbeschlüsse und Aufsicht

### Nachhaltigkeitsbericht 2019

- GRI 102-16: Ethik und Integrität - Werte, Grundsätze, Standards und Verhaltensnormen
- GRI 102-18: Unternehmensführung - Führungsstruktur

### Weiterführende Dokumente und Informationen

- *Positionspapiere und Commitments*
- *Tchibo Code of Conduct*
- *Social and Environmental Code of Conduct for Business Partners (Deutsch)*
- *Social and Environmental Code of Conduct for Suppliers (Deutsch)*

## 21. Dialog mit Stakeholder\*innen

### Nachhaltigkeitsbericht 2019

- GRI 102-12 & -13: Externe Initiativen & Mitgliedschaft in Verbänden und Interessengruppen
- GRI 102-40: Liste der Stakeholder\*innen-Gruppen
- GRI 102-42: Ermittlung und Auswahl der Stakeholder\*innen
- GRI 102-43 & -44: Ansatz für die Einbindung von Stakeholder\*innen & wichtige Themen und Anliegen

### Menschenrechtsbericht 2019

- Mit dieser Strategie und diesen Maßnahmen meistern wir die Herausforderung
- Wie funktioniert WE?
- Sozialer Dialog
- Effektive Beschwerdemechanismen

### Weiterführende Dokumente und Informationen

- *Selbstverpflichtungen und Mitgliedschaften*
- *Perspektivwechsel*
- *Kaffee*
- *Mensch*
- *Umwelt*
- *WE Programm*

